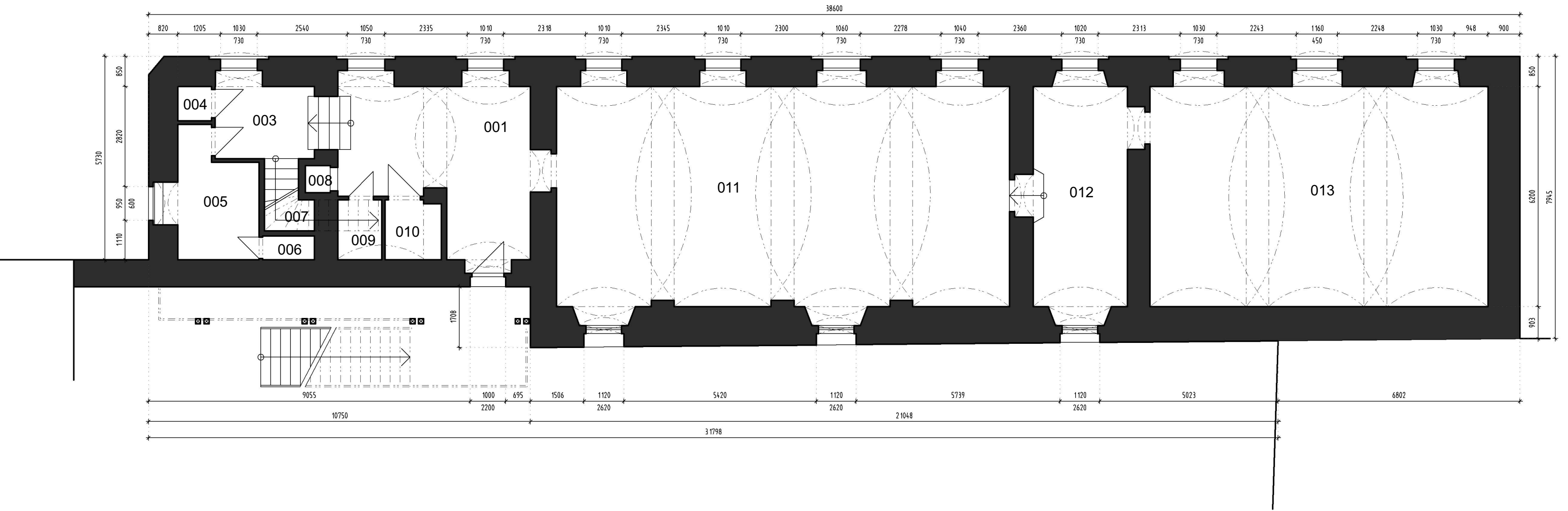
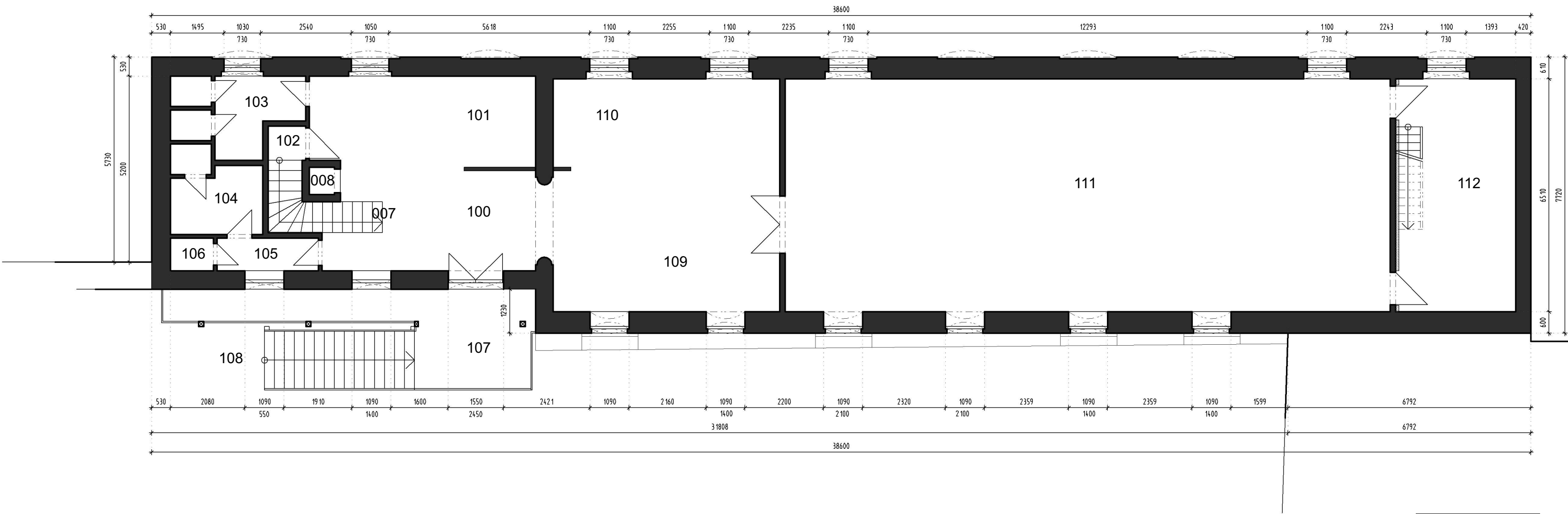


PŮDORYS 1NP



| TABULKA MÍSTNOSTI | | | | | | | |
|-------------------|---|--------------------------|----------------|------------------------------------|-----------------------|--------------------------|----------------------------------|
| Č. M. | NÁZEV MÍSTNOSTI | PLOCHA m ² | SV. VÝŠKA m | POVRCHY | | | POZNÁMKA |
| | | | | PODLAHA | STĚNY | STROP | |
| 100 | vstupní prostor | 25,27 | 2,70 | keram. dlažba | omíčka váp. štukovaná | sádrokarton. podhled | keramický sokl u stěny do v. 6cm |
| 101 | žaluzie navštívní | 8,52 | 2,70 | keram. dlažba | omíčka váp. štukovaná | sádrokarton. podhled | keramický sokl u stěny do v. 6cm |
| 102 | schodiště do podkrovní | 5,34 | | keramické stup. a podst. | omíčka váp. štukovaná | sádrokarton. podhled | keramický sokl u stěny do v. 6cm |
| 103 | WC - ženy | 6,54 | 2,50 | keram. dlažba | omíčka váp. štukovaná | sádrokarton. podhled | keram. obklad stěn do v.2,50m |
| 104 | WC - muži | 5,80 | 2,50 | keram. dlažba | omíčka váp. štukovaná | sádrokarton. podhled | keram. obklad stěn do v.2,50m |
| 105 | předstř WC | 2,20 | 2,50 | keram. dlažba | omíčka váp. štukovaná | sádrokarton. podhled | keramický sokl u stěny do v. 6cm |
| 106 | úklidová komora | 1,04 | 2,50 | keram. dlažba | omíčka váp. štukovaná | sádrokarton. podhled | keram. obklad stěn do v.2,50m |
| 107 | venkovní komunikace | 15,00 | | dřevěná | dřevěná | | dřevěná profil. listy u stěny |
| 108 | venkovní schodiště do patra | 6,62 | | dřevěná | dřevěná | | |
| 109 | předprostor vstupního sálu | 37,04 | 2,50 | keram. dlažba | omíčka váp. štukovaná | omíčka váp. štukovaná | keramický sokl u stěny do v. 6cm |
| 110 | občerstvení | 6,28 | 2,50 | keram. dlažba | omíčka váp. štukovaná | omíčka váp. štukovaná | keramický sokl u stěny do v. 6cm |
| 111 | velký výstavní sál | 114,73 | 3,95-6,25 | keramická cihelná dlažba | omíčka váp. štukovaná | průhled do krovu + sádr. | dřevěná profil. listy u stěny |
| 112 | sklad + schodiště do podkrovní | 22,30 | 2,50 | keram. dlažba | omíčka váp. štukovaná | omíčka váp. štukovaná | keramický sokl u stěny do v. 6cm |
| 007 | schodiště do patra | 4,37 | | keramické stup. a podst. | omíčka váp. štukovaná | omíčka váp. štukovaná | keramický sokl u stěny do v. 6cm |
| 008 | stolový nákladní výtah | 0,60 | | cementový potěr | omíčka váp. štukovaná | sádrokarton. podhled | sádrokarton. podhled |
| 014 | únikové schodiště z patra | 11,15 | | keramické stup. a podst. | | | keramický sokl u stěny do v. 6cm |
| 015 | průhled do únikového prostoru v přízemí | 8,27 | | keram. dlažba | | | keramický sokl u stěny do v. 6cm |
| | | | | Schváleno na pozemní podmínky u... | | | |

PŮDORYS 2NP



| TABULKA MÍSTNOSTI | | | | | | |
|-------------------|------------------------------|--------------|----------------|-----------------------------|-----------------------|----------------------------------|
| C. M. | NÁZEV MÍSTNOSTI | PLOCHA m² | SV. VÝSKA m | POVRCHY | | POZNÁMKA |
| | | | | PODLAHA | STĚNY | |
| 001 | komunikace-vstupní prostor | 22,68 | 3,00 | keramická cihelná dlažba | omíčka váp. štukovaná | |
| 002 | výstavní schodiště | 1,80 | 2,40-3,00 | keram. cihelná st. a podst. | omíčka váp. štukovaná | |
| 003 | komunikace (mezipodestě) | 5,24 | 2,40 | keramická cihelná dlažba | omíčka váp. štukovaná | |
| 004 | úklidová komora | 1,08 | 2,40 | keram. dlažba | omíčka váp. štukovaná | keram. obklad stěn do v.1,60m |
| 005 | čajovna kuchyně - příprava | 8,39 | 2,40 | keram. dlažba | omíčka váp. štukovaná | keram. obklad za kuch. linkou |
| 006 | příruční sklad | 1,00 | 2,40 | keram. dlažba | omíčka váp. štukovaná | |
| 007 | schodiště do patra | 4,37 | | keramické st. a podst. | omíčka váp. štukovaná | keramický sokl u stěny do v. 6cm |
| 008 | stolový nákladní výtah | 0,60 | | cementový potěr | omíčka váp. štukovaná | sádrokarton. podhled |
| 009 | pohotovostní WC personálu | 1,94 | 2,40 | keram. dlažba | omíčka váp. štukovaná | sádrokarton. podhled |
| 010 | WC pro imobilní návštěvníky | 2,61 | 2,40 | keram. dlažba | omíčka váp. štukovaná | sádrokarton. podhled |
| 011 | výstavní prostor - galerie | 79,98 | 3,00 | keramická cihelná dlažba | omíčka váp. štukovaná | keram. obklad stěn do v.2,40m |
| 012 | výstavní prostor - galerie | 18,18 | 3,00 | keramická cihelná dlažba | omíčka váp. štukovaná | keram. obklad stěn do v.2,40m |
| 013 | výstavní prostor - galerie | 59,02 | 3,00 | keramická cihelná dlažba | omíčka váp. štukovaná | |
| 014 | únikové schodiště z patra | 11,15 | | keramické st. a podst. | omíčka váp. štukovaná | keramický sokl u stěny do v. 6cm |
| 015 | únikový prostor - komunikace | 8,27 | | keram. dlažba | omíčka váp. štukovaná | keramický sokl u stěny do v. 6cm |
| | | | | Schváleno za podmínek u... | | |

WWW. ARCH 5D . CZ
ARCHITEKTONICKÁ A PROJEKČNÍ KANCELÁŘ
KOCHOVA 6016, CHOMUTOV 430 01

VYPRACOVAL:
Ing.arch. Kamil Bílý

ZODP. PROJEKTANT:
Ing. Vratislav Láf

KRESLIL:
Petra Miškovská

FORMÁT:
A2

KÚ:
JÍLOVÉ U PRAHY

OBEC:
JÍLOVÉ U PRAHY

ZAKÁZKA Č.:
09/2022/PM

FÁZE:
Pasport stavby

MĚŘITKO:
1:100

DATUM:
09/2022

INVESTOR:
Středočeský kraj
Krajský úřad
Zborovská 11, 150 21 Praha 5

STAVBA:
REGIONÁLNÍ MUZEUM V JÍLOVÉM
U PRAHY - OBJEKT "KONÍRNA"

VÝKRES:
PŮDORYS 1.NP a 2.NP

D.1.1.01